

Ferienhaus Kännelalp ob Mollis (GL)

43 Betten

www.groups.ch/K-0382-0298

Am Eingang zum Glarnerland, 600 Meter über dem Talboden und der Ortschaft Mollis liegt das Ferienhaus Kännelalp am Fuss des Fronalpstocks, inmitten herrlicher Alpweiden, umgeben von hohen Tannen, vor gut hundert Jahren auf sicheren Fels gebaut. Eine gemütliche Stube, eine helle Veranda und eine gut eingerichtete Küche für Selbstversorger bietet das Haus an.



Koord. 725.750/215.550

1150 m hoch

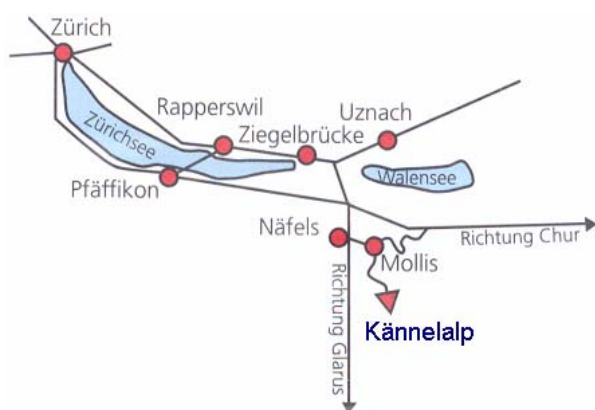


Der konzessionierte Autokurs "Mullern – Fronalp" sorgt auf Anfrage für den Transport von Gruppen und Schulklassen samt Gepäck, Ski und Lebensmittel. Autozufahrt auf der gut befahrbaren Bergstrasse bis zum Haus.

Im Freien erwartet die Gäste ein grosser Sitzplatz vor dem Haus. Von Mai bis Oktober steht ein Grill zur Verfügung. Der Spielplatz neben dem Anbau ist für Volleyball eingerichtet. Die ev.ref. Kirchgemeinden St.Johannes und St.Matthäus in Basel verwalten das Haus gemeinsam. Der Hauswart in Mollis betreut Haus, Hof und Gäste.

Das Haus eignet sich für:

- Kinder und Jugendlager
- Kurse, Seminare und Tagungen, Besinnungswochen
- Familienfreizeiten, Treffen und Wochenendlager



Wo liegt das Ferienhaus Kännelalp? Anfahrt:

Autobahn Zürich – Chur, Ausfahrt Näfels/Glarus. In Näfels in Richtung Kerenzberg. 400 m nach der Kirche in Mollis rechts in die Kännelstrasse abbiegen. Der Wegweistafel "Fronalp" folgend erreichen Sie in 15 Minuten das Ferienhaus Kännelalp.

Aufstieg zu Fuss:

Näfels SBB – Kännelalp: 2-2 ½ Std.

Möglichkeiten im Sommer

Prächtige Fusswege mit Sicht ins hintere Glarnerland und in die Linthebene hinunter laden zu ausgedehnten Wanderungen in der vielfältigen Alpenflora des Fronalpstocks ein.

Ausflugsziele in der Nähe: Schilt, Nüenchamm, Fronalpstock (Kamin mit Drahtseil!)
Spaneggsee - Talsee (Rundwanderung)

Tagesausflüge: Klöntal-Stausee, Linth-Limmern Kraftwerk, Freiberg Kärpf (ältestes Wildschutzgebiet der Schweiz) Plattenbergwerk in Engi, Sommerrodelbahn Kerenzberg-Habergschwänd

Sportzentrum Näfels (SGU-Sportzentrum Glarner Unterland): Schwimmbad und Turnhallen

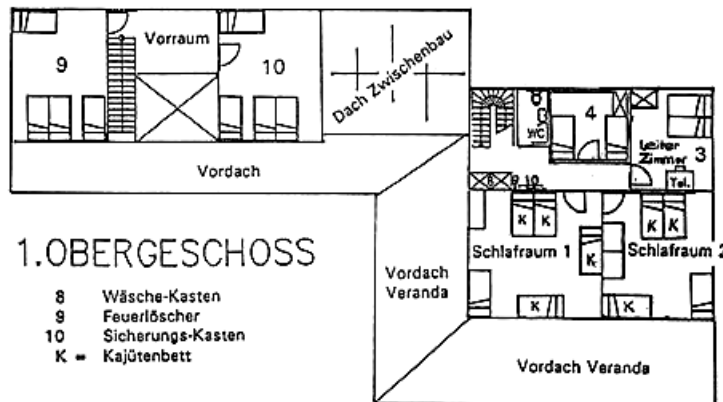
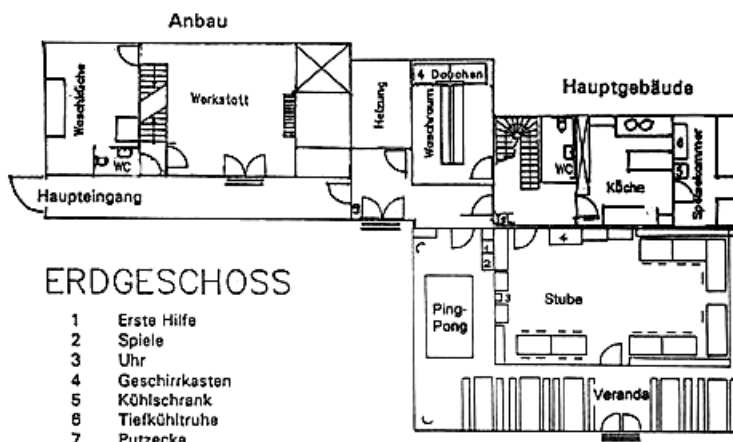
Möglichkeiten im Winter

Der Zubringerskilift Ochsenberg führt unterhalb des Hauses zum Skilift Ranegg (1600m)

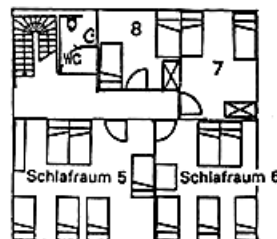
Eine Loipe für Langläufer und einen Übungslift für Anfänger gibt es auf Mullern.

(20 Min. vom Haus entfernt) Schlitten sind vorhanden.

Raumangebot



2. OBERGESCHOSS



Hauptgebäude:

Erdgeschoss

Stube, Veranda, Pingpong
Küche, Speisekammer
Duscheraum: 4 Duschen, WC

1. Obergeschoss

4 Schlafräume:
9 Bettenraum
7 Bettenraum
2 mal 2 Bettenzimmer, WC

2. Obergeschoss

4 Schlafräume:
7 Bettenraum
5 Bettenraum
2 mal 2 Bettenzimmer, WC

Anbau:

Waschküche, WC
Werkstatt, Tischfussball
Im Obergeschoss 2 Schlafräume mit je 4 Betten

Spielplatz:

Kiesplatz mit Talnetz
Streetball

Weitere Bilder und Informationen finden Sie im Internet: www.groups.ch/K-0382-0298