



# **GESCHÄFTSBERICHT 2011/2012**





**Alles fährt Schilt!**

# Einladung

zur 53. ordentlichen Generalversammlung

Freitag, 09. November 2012 um 19.30 Uhr

Bergrestaurant Naturfreundehaus, Mollis

---

Traktanden:

1. Begrüssung und Festlegung der Beschlussfähigkeit
2. Protokoll der 52. ordentlichen Generalversammlung vom 04.11.2011
3. Genehmigung des Jahresberichtes
4. Genehmigung der Jahresrechnung sowie die Beschlussfassung über die Verwendung des Bilanzverlustes
5. Entlasten der Mitglieder des Verwaltungsrates und der Geschäftsleitung
6. Wahlen
7. Verschiedenes

Stimmkarten können bis zehn Minuten vor Versammlungsbeginn am Eingang zum Versammlungslokal gegen entsprechenden Ausweis bezogen werden.

Mollis, 04. Oktober 2012

Der Verwaltungsrat



**Alles fährt Schilt!**

---

## **GESCHÄFTSBERICHT SAISON 2011/2012**

---

### Vorsaison

Am 24. September 2011 führte der Skilift Schilt den alljährlichen freiwilligen Pistenäuberungstag durch. Viele freiwillige Helfer befreiten dabei unsere Pisten sowie das Skilift-Trasse von Steinen und dergleichen. Beim Fellboden wurde zudem die Ausstiegstelle für Anfänger vereinfacht. Die Generalversammlung der Aktionäre fand am Freitag, 4. November, im Berggasthaus «Stockhaus» statt. Präsident Max Rickenbacher durfte eine ausgeglichene Rechnung präsentieren. Chrigel Landolt, Näfels, hat seinen Verwaltungsratssitz zur Verfügung gestellt. Er wird uns jedoch als Mann im Hintergrund erhalten bleiben. Als Ersatz wurde Andreas Hefti, Näfels, einstimmig gewählt. Thomas Rohr, Netstal, übernahm die Betriebsleitung von Fritz Beglinger. Für die Pistenpräparation konnte der erfahrene Ruedi Laager wieder gewonnen werden. Käthi Thoma, Peter Schickli und Marcel Wasser komplettierten das Team.

Der Saisonkartenvorverkauf kam wegen dem grünen November und der schlechten Vorsaison nicht so richtig auf Touren. Da auch unser Partnerskigebiet Elm, welches die Schilt-Saisonkarten-Inhaber bei Schneemangel jeweils gratis aufnimmt, lange Zeit keinen Schnee produzieren konnte, blieb das Interesse eher gering.

Neben dem allseits geschätzten «Stockhus» gab es einen Pächterwechsel im Naturfreundehaus Fronalp. Die Zusammenarbeit war von Beginn an sehr gut. Es wurde eine Vereinbarung für Transporte unterzeichnet. Im nächsten Winter wird ein gemeinsames Angebot lanciert, welches Übernachtung mit Skifahren beinhaltet. Trotz stetig steigender Kosten konnten wir unsere Preise auf dem Vorjahresniveau halten. Grosser Beliebtheit erfreut sich nach wie vor die Familienkarte, mit der zwei Erwachsene und zwei Kinder den ganzen Tag für 86 Franken Skifahren können.

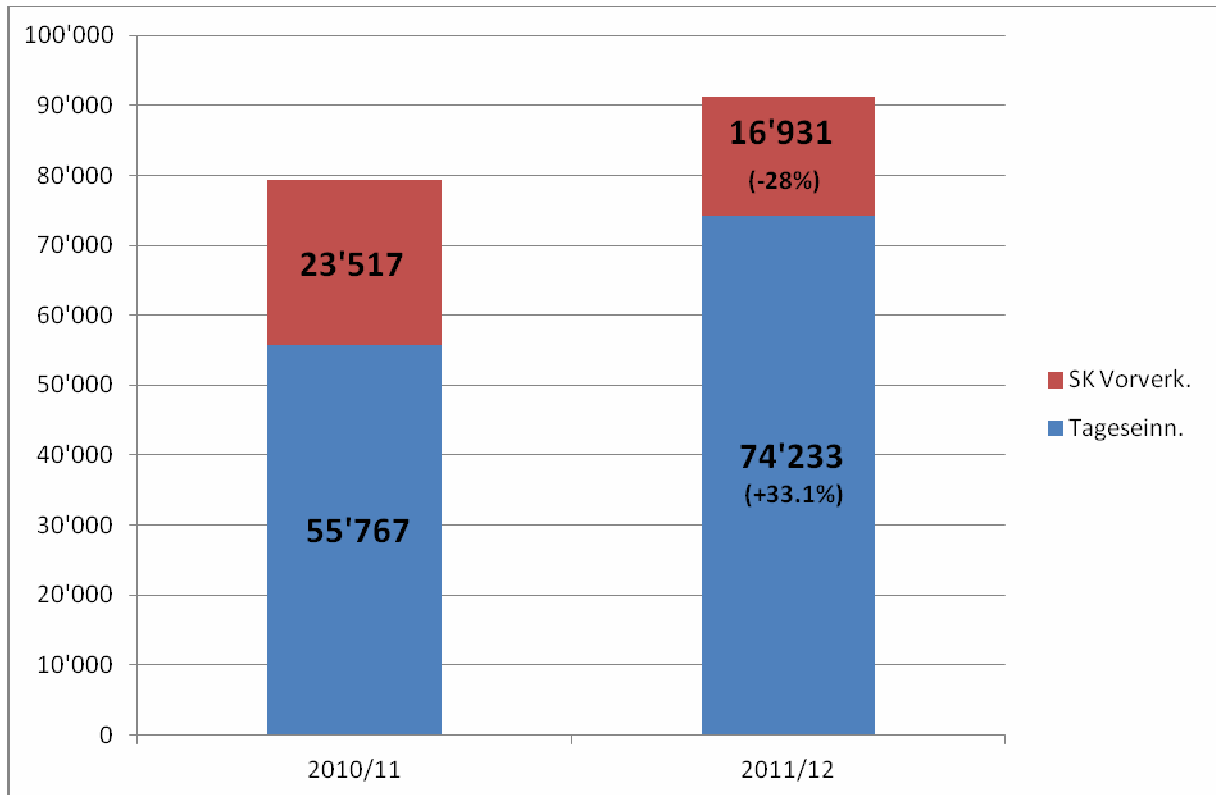


### Schwierige Wetterbedingungen

Der überdurchschnittlich warme Verlauf der ersten Winterhälfte bescherte dem tief gelegenen Skigebiet Schilt immer wieder Regenfälle. Es erforderte viel Feingefühl von Ruedi Laager im Umgang mit der Maschine bei der Pistenpräparation. Dank seiner grossen Erfahrung und seinem unermüdlichen Einsatz, konnte der Betrieb am Weihnachtstag mit gut einer Woche Verspätung aufgenommen werden. Die Kältewelle in Europa, beginnend in der dritten Januarwoche, war verantwortlich für rekordtiefe Temperaturen und für das Ausbleiben der Gäste. Doch der Kälte zum Trotz haben sich 80 Kinder für die Skisportwoche Schilt angemeldet und durch etwas verlängerte Pausen bis zum Schluss toll durchgehalten. Ausser dem Mondschein-Skifahren konnten sämtliche geplanten Anlässe durchgeführt werden. Herauszustreichen sind dabei die beiden Plausch-Events, das Schülerski- und Snowboardrennen und der zum fünften Mal ausgetragene Glarus Nord Cup mit politischer Beteiligung. Die vom Skiclub Mollis organisierten Nachwuchsrennen des OSSV wurden am 05.02.2012 durchgeführt. Die Piste präsentierte sich in einem fast weltcup-tauglichen Zustand und war griffig und kompakt. Die guten Schneverhältnisse im März erlaubten es den Betreibern, die Saison um eine Woche bis zum 25. März zu verlängern.

### Kennzahlen

Die Jahresrechnung 2011/12 schliesst mit einem ansehnlichen Gewinn ab. Die Personalkosten konnten um rund 7'000 Franken gesenkt werden, obwohl gegenüber der Vorsaison 9 Betriebstage mehr (60/51) zu Buche stehen. Die Personalkosten pro Betriebstag konnten von 1'235 auf 920 Franken gesenkt werden. Die Einnahmen des Skilifts erhöhten sich um rund 10'000 Franken. Der Tagesdurchschnitt lag dabei mit Fr. 1'516 etwas tiefer als im Vorjahr (Fr. 1'553).



### Zukunftsansichten

Als gemeinsame Initiative wurde zusammen mit dem Freizeitclub Mullern und dem Sponsorenverein Fronalp ein neues Pistenfahrzeug gekauft, welches u.a. für die Präparation des Skilift-Trasses genutzt werden soll. Als zusätzliches Angebot soll oberhalb vom „Skihüttli“ ein Snowpark realisiert werden. Zudem stehen an der Talstation diverse Unterhaltsarbeiten an. Der Verwaltungsrat dankt all seinen Freunden und Sponsoren – allen voran Hauptsponsor Service7000 – den Wirtsleuten im „Stockhus“, Naturfreundehaus und Alpenrösli und natürlich dem Skilift-Schilt-Team ohne deren Unterstützung der Betrieb nicht möglich wäre.

*Albert Aebli*  
VR – Chef Betriebskommission



## Betriebszeiten

Am 25. Dezember 2011, etwas später als geplant, starteten wir unsere Anlagen in die Wintersaison. Saisonabschluss war am 25. März 2012. Bei 60 Betriebstagen und Totaleinnahmen von sfr. 147'386.10 (Skilifteinnahmen waren sfr. 90'999.00) ergibt dies durchschnittliche Tageseinnahmen von sfr. 2'456.40.

## Budget/Abschluss

Die Skilifteinnahmen konnten um 14 % gegenüber dem Vorjahr gesteigert werden. Mit einem Rekordgewinn von sfr. 30'025.72 dürfen wir sichtlich, auf das erreichte Resultat stolz sein. Daraus resultierte ein Cash Flow von sfr. 46'905.72. Dank dem hohen Jahresgewinn, weisen wir einen neuen Bilanzvortrag von sfr. 142'635.93 aus.

## Personal

Die neue Betriebskommission mit dem Präsidenten Albert Aebli, hat eine erfreuliche Saison hinter sich. Mit Engagement und Freude hat sich das ganze Team für die Zufriedenheit unserer Gäste eingesetzt. Die erfreulichen Zahlen und vielen Komplimente ermuntern uns alle, unsere Anlagen noch möglichst lange in Funktion resp. Betrieb zu halten.

## Lifтанlagen / Gebäude / Fahrzeuge

### Fahrzeuge:

Die Revision von unserem Pistenbully hat sich sehr bewährt. Zuverlässig und problemlos haben wir den ganzen Winter die Pisten präparieren können.

### Ochsenberglift:

Bei Ochsenberglift sind einige Teller gewechselt worden, ansonsten hat der Lift problemlos funktioniert.



#### **Ranegglift:**

Die Montage der Arbeits Podeste hat sie bewährt. Die Anlage ist zuverlässig, auch nach über 50 Betriebsjahren, gelaufen.

#### **Gebäude:**

Es wurden einige Reparaturen gemacht. Auf die nächste Saison wird dem Gebäude eine neues Farbkleid übergezogen. Auch die Fenster und Türen müssen ersetzt werden.

Der Verwaltungsrat und die Geschäftsführung möchten sich an dieser Stelle bei allen Sponsoren und freiwilligen Helfern herzlich bedanken. Nur dank dieser gutmütigen Mithilfe, können alle unsere Anlagen in Betrieb halten werden.

Mollis 04.Oktober 2012

Skilift Schilt AG  
VR- Chef Finanzen

Fritz Beglinger

# ORGANE DER GESELLSCHAFT

---

## Verwaltungsrat 2011/2012

Max Rickenbacher	Weesen	Präsident
Hans Leuzinger	Mollis	Vize-Präsident
Fritz Beglinger	Mollis	Finanzen
Albert Aebli	Mollis	Präsident Betriebskommission
Dieter Berger	Mollis	Mitglied / Werbung
Andreas Hefti	Näfels	Mitglied / Betriebskommission

## Betriebskommission 2011/2012

Albert Aebli	Mollis	Präsident
Andreas Hefti	Näfels	Mitglied
Thomas Rohr	Netstal	Betriebsleiter/Patrouilleur A
Dieter Berger	Mollis	Mitglied
Fritz Beglinger	Mollis	Mitglied

## Angestellte Saison 2011/2012

Thomas Rohr	Netstal	Betriebsleiter/Patrouilleur A
Ruedi Laager	Mollis	Maschinist / Pistensicherung/ Patrouilleur A/B/C
Käthy Thoma	Sool	Skiliftangestellte
Peter Schickli	Engi	Skiliftangestellter
Marcel Wasser	Mitlödi	Skiliftangestellter
Peter Sigris	Mollis	Patrouilleur A/B/C
Jack Beglinger	Mollis	Teilzeitangestellter

## Telefon / Fax

Skilift	055 612 17 15 (Tel.)	055 612 18 83 (Fax)
Betriebsleiter	079 779 39 83	
Chef Finanzen	055 612 15 18 (P)	055 618 64 46 (G)
	079 303 64 53 (H)	
Verwaltungsratspräsident	055 616 15 82 (P)	

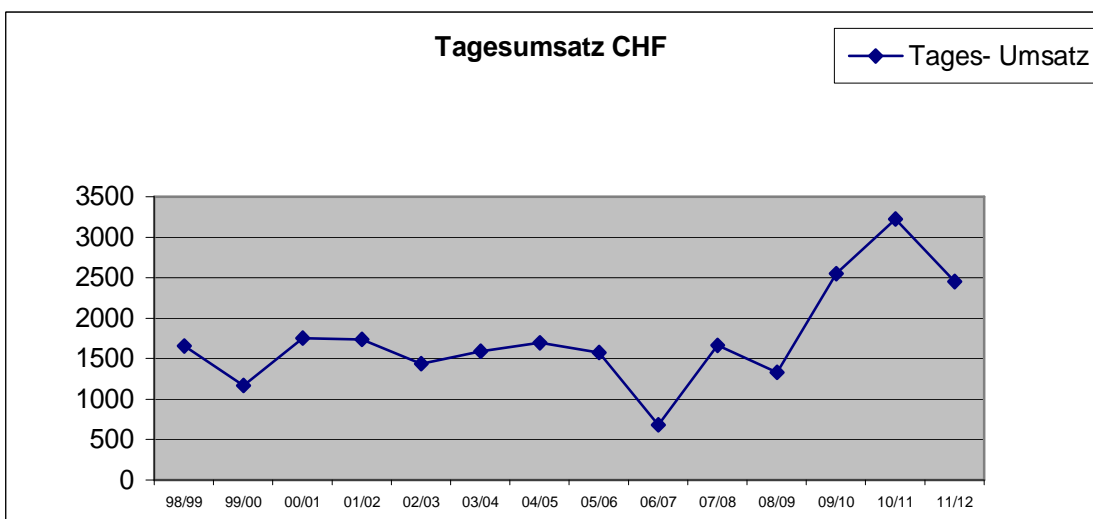
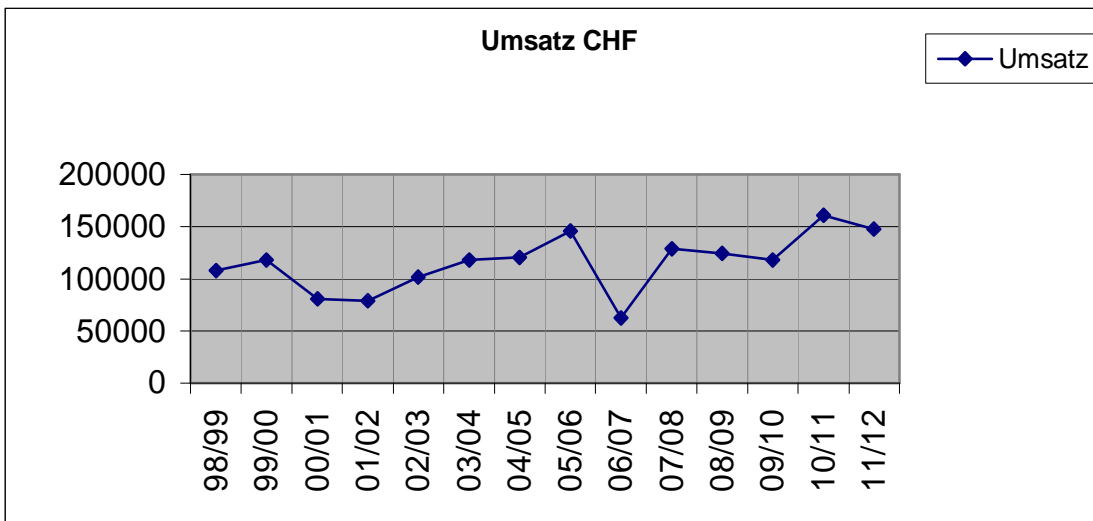
E-Mailadresse: [info@skiliftschilt.ch](mailto:info@skiliftschilt.ch)

Homepage: [www.skiliftschilt.ch](http://www.skiliftschilt.ch)



Saison Umsatz	
98/99	107721
99/00	117757
00/01	80961
01/02	79002
02/03	101576
03/04	118279
04/05	120337
05/06	145780
06/07	62678
07/08	128771
08/09	124280
09/10	118000
10/11	161186
11/12	147386

Saison	Tages-Umsatz	Tage
98/99	1654	60
99/00	1173	91
00/01	1754	38
01/02	1739	38
02/03	1438	57
03/04	1592	60
04/05	1697	60
05/06	1575	60
06/07	685	8
07/08	1663	56
08/09	1330	76
09/10	2550	46
10/11	3223	50
11/12	2456	60



**BILANZ PER 30. Juni 2012**

Geschäftsjahr : 2011/2012

Seite 1

Bezeichnung	30.06.2012	30.06.2011
<b><u>AKTIVEN</u></b>		
<b>UMLAUFSVERMÖGEN</b>		
Kasse	0.00	0.00
Banken		
GLKB 10/002.276-01	81'758.68	30'011.08
GLKB "SH Stöckli" 50/170.461-02	1'423.00	1'419.45
Verrechnungssteuer	43.55	28.10
Debitoren	650.00	0.00
Inventar T-Shirt	1.00	1.00
Trans. Aktiven	3'821.20	24'486.53
<b>Total UMLAUFSVERMÖGEN</b>	<b>87'697.43</b>	<b>55'946.16</b>
<b>ANLAGEVERMÖGEN</b>		
Geräte Mobiliar	1'000.00	1'300.00
Lifтанlage Ranegg	18'400.00	20'400.00
Lifтанlage Ochsenberg	10'500.00	11'700.00
Pistenfahrzeug	300.00	500.00
Gründungs- und Organisationsaufwand	1'360.00	2'040.00
Immobilien		
Gebäude Talstation	20'200.00	20'600.00
Unterstand	7'000.00	18'400.00
Bergstation Ranegg	6'400.00	7'100.00
<b>Total ANLAGEVERMÖGEN</b>	<b>65'160.00</b>	<b>82'040.00</b>
<b>TOTAL AKTIVEN</b>	<b>152'857.43</b>	<b>137'986.16</b>

**BILANZ PER 30. Juni 2012**

Geschäftsjahr : 2011/2012

Seite 2

Bezeichnung	30.06.2012	30.06.2011
<b><u>PASSIVEN</u></b>		
<b>FREMDKAPITAL</b>		
Kreditoren	8'721.50	17'379.10
Trans. Passiven	1'500.00	7'996.85
Total Fremdkapital	10'221.50	25'375.95
<b>EIGENKAPITAL</b>		
Aktienkapital	230'000.00	230'000.00
Vortragskonto	-87'364.07	-117'389.79
Total EIGENKAPITAL	142'635.93	112'610.21
<b>TOTAL PASSIVEN</b>	<b>152'857.43</b>	<b>137'986.16</b>

**ERFOLGSRECHNUNG 01.07.2011 - 30.06.2012**

Geschäftsjahr : 2011/2012

Seite 3

Bezeichnung	Budget 11/12	Rechnung 11/12	Rechnung 10/11
<b>ERTRAG</b>			
<b>EINNAHMEN</b>			
Einnahmen Skilift	90'000.00	90'999.00	79'221.60
Einnahmen Werbetafeln	20'000.00	20'660.00	25'424.00
Einnahmen Kiosk	0.00	0.00	0.00
Einnahmen Spenden	30'000.00	34'977.10	46'136.00
Div. Einnahmen	0.00	750.00	10'405.00
Erlös aus Vermietung Personal	0.00	0.00	0.00
Total Einnahmen	<u>140'000.00</u>	<u>147'386.10</u>	<u>161'186.60</u>
<b>ERTRAGSMINDERUNGEN</b>			
Transporte Dritter	0.00	-3'490.00	0.00
<b>Gilet und T-SHIRT - HANDEL</b>			
Verkauf	0.00	0.00	0.00
Kapitalertrag	0.00	47.70	44.90
<b>Neutrales</b>	0.00	0.00	0.00
<b>TOTAL ERTRAG</b>	<u><u>140'000.00</u></u>	<u><u>143'943.80</u></u>	<u><u>161'231.50</u></u>

**ERFOLGSRECHNUNG 01.07.2011 - 30.06.2012**

Geschäftsjahr : 2011/2012

Seite 4

<u>Bezeichnung</u>	<u>Budget 11/12</u>	<u>Rechnung 11/12</u>	<u>Rechnung 10/11</u>
<b><u>AUFWAND</u></b>			
<b><u>MATERIALAUFWAND</u></b>			
Einkauf Werbeartikel	0.00	0.00	0.00
<b><u>PERSONALKOSTEN</u></b>			
Löhne	57'840.00	55'253.95	62'975.10
Taggelder aus Sozialversicherungen	0.00	0.00	-2'462.20
Suva	1'000.00	863.90	1'036.35
AHV ALV FAK	3'840.00	1'776.70	2'957.35
Krankenkasse	1'000.00	622.45	990.35
Personalaufwand	2'000.00	3'328.20	9'400.15
Einmietung Personal	0.00	0.00	0.00
<b><u>BETRIEBSKOSTEN</u></b>			
Fahrzeugkosten	8'000.00	9'124.00	61'218.05
Strom, Wasser, Kanal, etc	4'200.00	4'832.05	4'218.80
<b><u>VERWALTUNGSKOSTEN</u></b>			
Beiträge Spenden	0.00	0.00	0.00
Gebühren	1'000.00	877.70	809.00
Werbung	5'000.00	6'139.10	4'855.00
Büro Telefon	1'900.00	1'865.50	2'176.50
Verwaltung	1'500.00	1'774.00	1'598.80
Generalversammlung	600.00	162.00	560.80
<b><u>UNTERHALTSKOSTEN</u></b>			
Gebäude	2'000.00	2'413.08	1'906.97
Lifтанlagen	5'000.00	5'901.60	9'206.65
Gelände Piste	4'000.00	7'273.45	3'239.70
div. Unterhaltskosten	100.00	0.00	47.45
<b><u>ABSCHREIBUNGEN</u></b>			
Lifтанlage	4'000.00	3'200.00	3'600.00
Gebäude Talstation	500.00	400.00	400.00
Gebäude Unterstand	500.00	11'400.00	400.00
Geräte Mobilien	500.00	300.00	500.00
Fahrzeuge	500.00	200.00	300.00
Bergstation Ranegg	1'000.00	700.00	800.00
Gründungs-/ Organisationsaufwand	0.00	680.00	680.00

KAPITALKOSTEN	200.00	288.45	244.07
STEUERN	<u>200.00</u>	<u>1'133.20</u>	<u>0.00</u>
TOTAL AUFWAND	98'540.00	113'918.08	159'736.89
JAHRESGEWINN/-VERLUST	<u>41'460.00</u>	<u>30'025.72</u>	<u>1'494.61</u>
	<u><u>140'000.00</u></u>	<u><u>143'943.80</u></u>	<u><u>161'231.50</u></u>

Skilift Schilt AG

Seite 5

Reingewinn 2011/2012	30'025.72
Abschreibungen	<u>16'880.00</u>

**Cash Flow / Cash drain** 46'905.72